

J'adhère



Comme toute association Loi 1901, sa vitalité est assurée par les cotisations de ses adhérents.

La cotisation par famille est fixée à **18** euros par an et comprend les services d'aide à l'éducation et à la scolarité des enfants.

En scolarisant mon enfant dans un établissement de l'Enseignement Catholique, je soutiens l'association de parents Apel qui nous représente et mène des actions concrètes en faveur des familles et des jeunes.

La cotisation est proposée sur la facture du 1er trimestre de l'année scolaire sauf avis contraire de votre part avant le **02/09/2022**..... dernier délai.

L'Apel en collège et lycée



2022-2023

Accompagnement

Parents partenaires

Engagement

Libre choix



Votre contact

David BOSCHET

PRÉSIDENT DE L'APEL SAINT-LOUIS

dnboschet@gmail.com

Merci de retourner ce coupon-réponse à l'établissement avant le: **02/09/2022**.....

Madame (ou/et) Monsieur:.....

Parent de l'élève:.....

Adresse:.....

Je ne souhaite pas adhérer à l'Apel

J'adhère déjà à l'Apel d'un autre établissement

Si oui, lequel?.....

Fait le:.....

Signature:

Apel du Finistère

2 rue César Franck
29196 QUIMPER Cédex

☎ 02 98 95 74 05

✉ apel29@enseignement-catholique.bzh

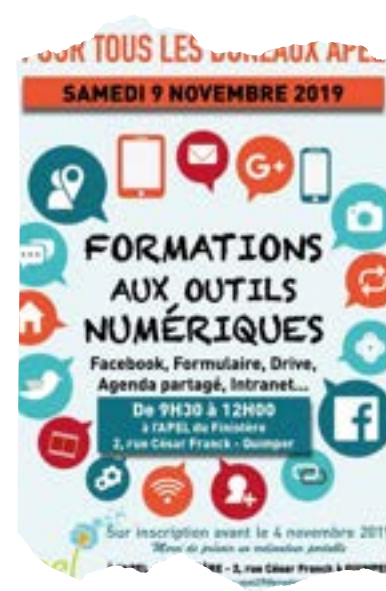


Flashez le QR Code pour accéder à notre site internet

L'Apel

- 1^{ère} association nationale des parents d'élèves en France.
- Une présence sur tout le territoire.
- Seule association de parents d'élèves reconnue par l'Enseignement Catholique (Statut publié le 01 juin 2013).
- Des missions essentielles:
 RASSEMBLER et REPRESENTER les parents d'élèves au sein de l'institution scolaire et auprès des pouvoirs publics.
 SOUTENIR les parents dans leurs tâches éducatives
 DEFENDRE la liberté d'enseignement et le choix des familles.
 PARTICIPER aux débats éducatifs nationaux (réformes, etc.)

L'Apel c'est aussi s'impliquer tout au long de l'année scolaire dans la vie des établissements en participant aux animations et aux événements proposés par nos associations.



Pourquoi devenir adhérent



Je suis adhérent

Je partage les valeurs de l'Apel

Je peux poser ma candidature pour rejoindre l'équipe Apel (Conseil d'administration).

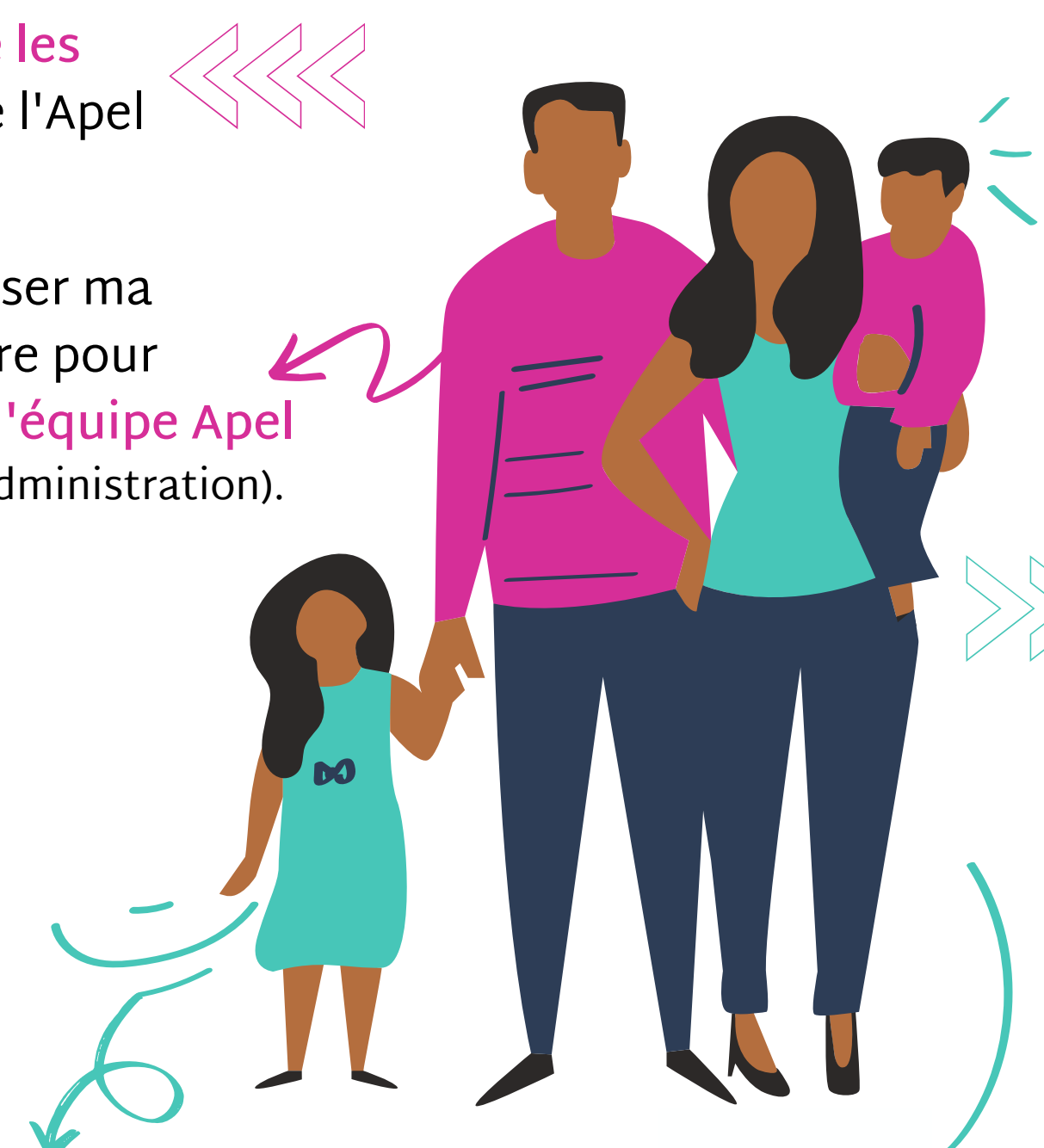
Je soutiens l'établissement que j'ai choisi pour mon enfant

Je peux voter lors de l'Assemblée générale.

Je reçois le magazine Famille & éducation

Je bénéficie de tous les services de l'Apel

- formations, conférences, rencontre parents-école, solidarité, "Lire c'est partir", Semaine des Apel, etc.



L'Apel vous informe que vos coordonnées feront l'objet d'un traitement informatique dans le cadre de la gestion de votre adhésion et de votre abonnement à la revue Famille & Education. L'Apel nationale, ainsi que votre Apel d'établissement, l'Apel du Finistère, l'Apel académique de Bretagne et la société d'édition de Famille & Education sont destinataires de ces informations et des références de l'établissement scolaire dans lequel votre enfant est inscrit. Pour en savoir plus sur les modalités de traitement de vos données dans le cadre des différents services fournis par l'Apel, vous pouvez consulter la politique de protection des données de l'Apel nationale à tout moment sur le site internet www.apel.fr. Vous pouvez exercer vos droits d'accès, de rectification, d'opposition, à l'effacement, à la limitation, à la portabilité en adressant un courrier à l'Apel nationale- 277, rue Saint Jacques -75240 Paris cedex 05

